

PARAMETRES pour BROTHER TD2120N / TD2020

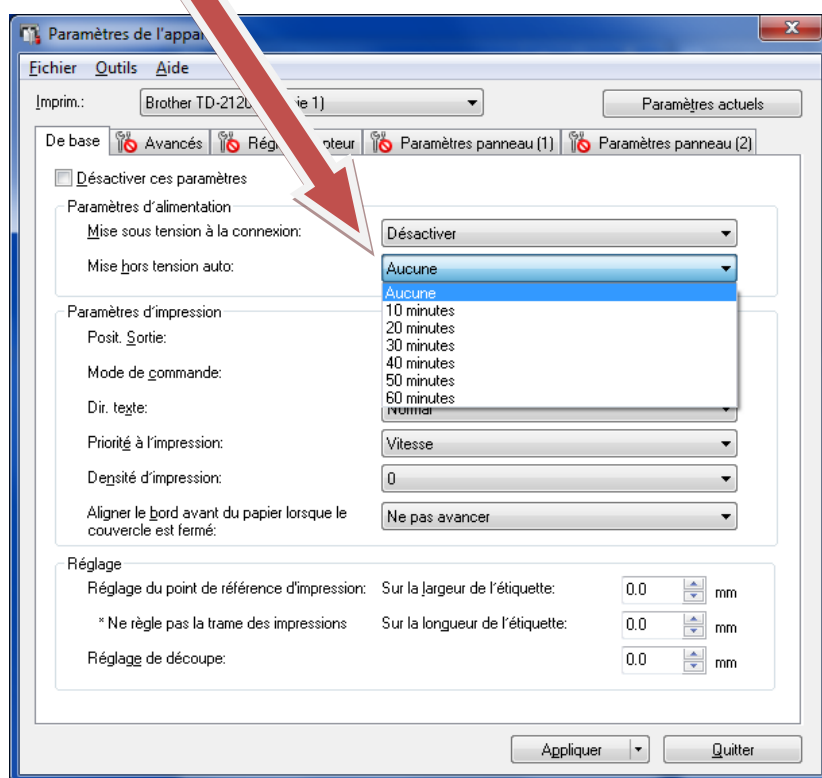
Au 01/01/2016

ATTENTION : retirez impérativement le cache de protection orange du cutter du capot de l'imprimante Brother

Pour une installation plus rapide (recommandée)

Après avoir installé le driver BROTHER
Ouvrez POSO'NET et cliquez sur OPTIONS -> Impression
Cliquez sur « Paramétrer automatiquement l'imprimante » puis « Paramètres avancés » et sélectionnez « Aucune »

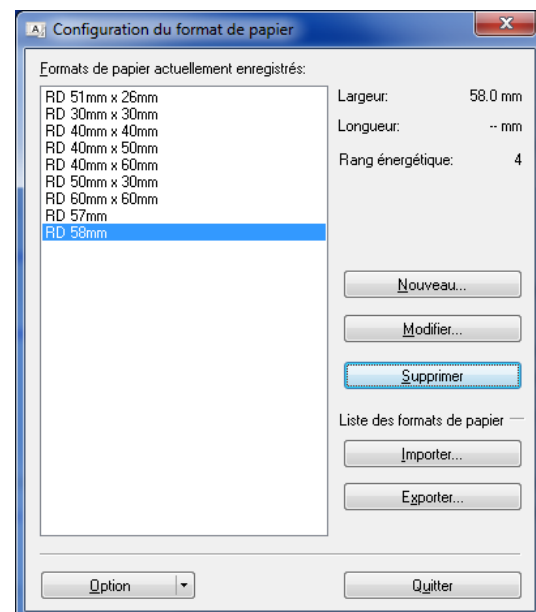
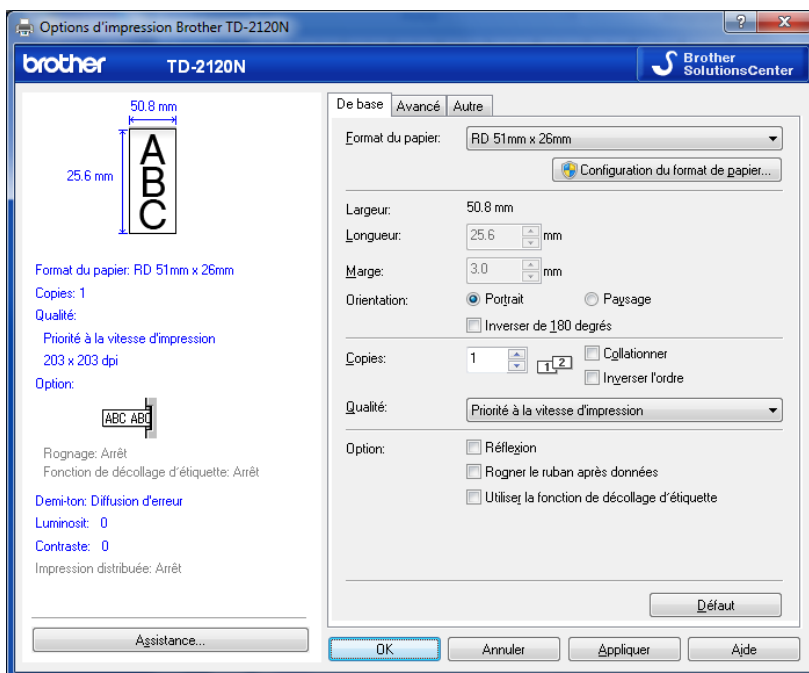
ATTENTION : il faut absolument mettre sur « Aucune » sinon l'imprimante s'éteint toutes les 60 mn.....



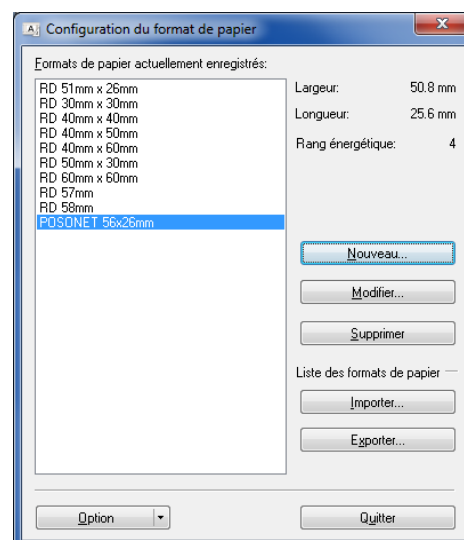
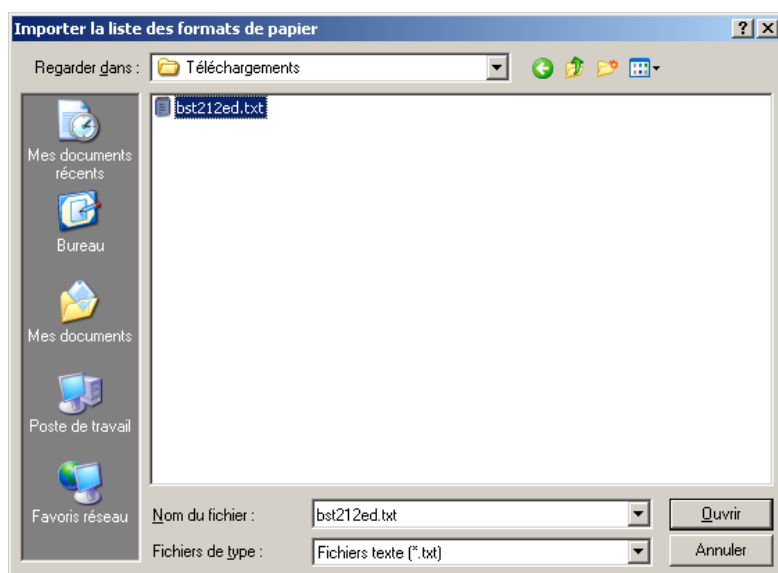
C'EST FINI !

Paramétrage SEMI-MANUEL de la BROTHER:

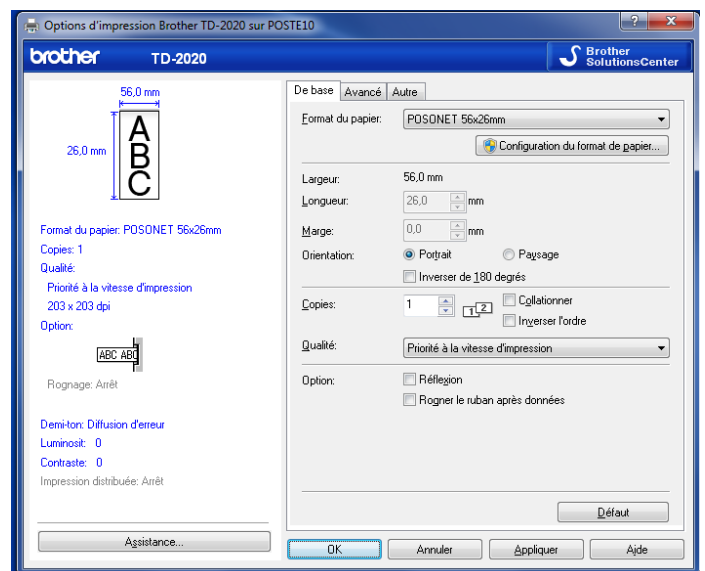
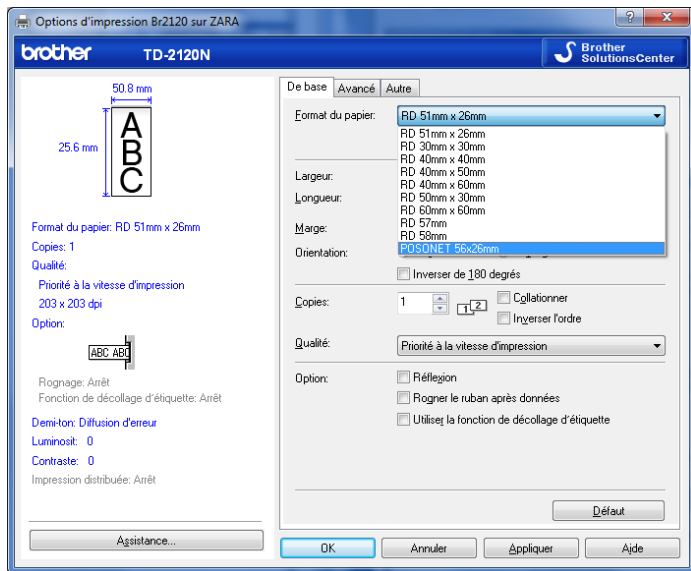
Cliquez sur « Configuration du format de papier... » pour importer les paramètres POSONET pour l'imprimante BROTHER



Cliquez sur « Importer » et sélectionnez le fichier « **bst212ed.txt** » ou « **bst202ed.txt** » (selon le modèle d'imprimante) que vous avez téléchargé sur notre site avec le driver BROTHER puis cliquez sur « Configuration du format de papier ... », sélectionnez « POSONET 56x26mm » puis « Quitter »

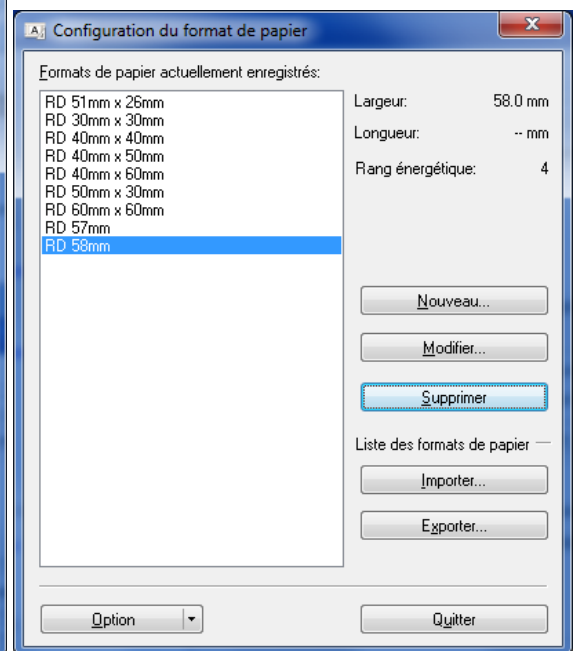
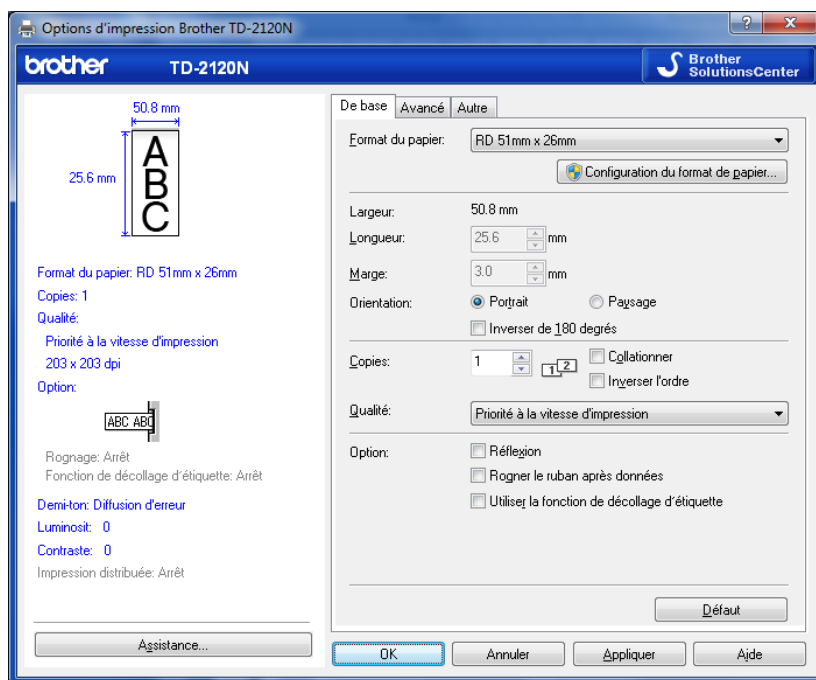


Sélectionnez le nouveau format « POSONET 56x26mm », puis « Appliquer », puis « OK »



Paramétrage MANUEL de la BROTHER :

Cliquez sur « Configuration du format de papier ... » pour créer un format papier « POSONET 56x26mm »



Cliquez sur « Nouveau » pour créer le format papier « POSONET 56x26mm » avec ces valeurs et modifier les « Réglages d'impression avancés » : **Passer le Rang énergétique de 4 à 7** puis « Quitter »

Nouveau

Nom du format de papier:
 POSONET 56x26mm

Types de papier:
 Etiquette Pré-découpée

56 mm
 26 mm
 3,0 mm

Largeur: [11,9 - 63,0] 56 mm
 Longueur: [6,0 - 1000,0] 26 mm
 Espacement des étiquettes: 3,0 mm

Largeur des marques: 0,0 mm
 Distance entre le bord avant du papier et les marques: 0,0 mm

Marge gauche: 0 mm
 Marge droite: 0 mm
 Marge supérieure: 2,5 mm
 Marge inférieure: 0 mm

Réglages d'impression avancés...

Ajouter Annuler

Réglages d'impression avancés

Réglages du point de référence d'impression
 Indiquez les réglages à apporter au point de référence. Les problèmes d'alignement d'impression résultant de différences au niveau des modèles d'imprimantes ou les marges fixes de certaines applications peuvent être corrigés.

0,0 mm 0,0 mm 0,0 mm

Sur la largeur de l'étiquette: [-150,0 - 150,0] 0,0 mm
 Sur la longueur de l'étiquette: [-150,0 - 150,0] 0,0 mm
 Réglage de découpe: 0,0 mm

Rang énergétique
 Modifiez ce réglage en cas de changement du niveau de chaleur de la tête d'impression, par exemple lors du réglage de la densité du papier (papier spécial, etc.). Il n'est normalement pas nécessaire de modifier ce réglage.

Rang énergétique: 7

Captur de support (transmissif/espacement)
 Sensibilité de détection: 0
 Réglage de la luminescence: 0

Captur de support (réflectif/barre)
 Sensibilité de détection du marquage: 0
 Réglage de la luminescence: 0

OK Annuler

Configuration du format de papier

Formats de papier actuellement enregistrés:

- RD 51mm x 26mm
- RD 30mm x 30mm
- RD 40mm x 40mm
- RD 40mm x 50mm
- RD 40mm x 60mm
- RD 50mm x 30mm
- RD 60mm x 60mm
- RD 57mm
- RD 58mm
- POSONET 56x26mm**

Largeur: 50,8 mm
 Longueur: 25,6 mm
 Rang énergétique: 4

Nouveau...
 Modifier...
 Supprimer

Liste des formats de papier

Importer...
 Exporter...

Option Quitter

Sélection le nouveau format « POSO'NET » ainsi créé, puis « Appliquer », puis « OK »

Options d'impression Br2120 sur ZARA

brother TD-2120N Brother SolutionsCenter

50,8 mm
 25,6 mm

Format du papier: RD 51mm x 26mm
 Copies: 1
 Qualité: Priorité à la vitesse d'impression
 203 x 203 dpi
 Option: ABC ABC

Rognage: Arrêt
 Fonction de décollage d'étiquette: Arrêt

Démarrage: Diffusion d'erreur
 Luminosité: 0
 Contraste: 0
 Impression distribuée: Arrêt

De base Avancé Autre

Format du papier: RD 51mm x 26mm
 RD 51mm x 26mm
 RD 30mm x 30mm
 RD 40mm x 40mm
 RD 40mm x 50mm
 RD 40mm x 60mm
 RD 50mm x 30mm
 RD 60mm x 60mm
 RD 57mm
 RD 58mm
 POSONET 56x26mm

Largeur: 50,8 mm
 Longueur: 25,6 mm
 Marge: 0,0 mm
 Orientation: ☒ Portrait ☐ Paysage

☐ Inverser de 180 degrés

Copies: 1 1 2 ☐ Collationner ☐ Inverser l'ordre

Qualité: Priorité à la vitesse d'impression

Option: ☐ Réflexion ☐ Rognage le ruban après données ☐ Utilisez la fonction de décollage d'étiquette

Défaut

Assistance... OK Annuler Appliquer Aide

Options d'impression Brother TD-2020 sur POSTE10

brother TD-2020 Brother SolutionsCenter

56,0 mm
 26,0 mm

Format du papier: POSONET 56x26mm
 Copies: 1
 Qualité: Priorité à la vitesse d'impression
 203 x 203 dpi
 Option: ABC ABC

Rognage: Arrêt

Démarrage: Diffusion d'erreur
 Luminosité: 0
 Contraste: 0
 Impression distribuée: Arrêt

De base Avancé Autre

Format du papier: POSONET 56x26mm
 Configuration du format de papier...

Largeur: 56,0 mm
 Longueur: 26,0 mm
 Marge: 0,0 mm
 Orientation: ☒ Portrait ☐ Paysage

☐ Inverser de 180 degrés

Copies: 1 1 2 ☐ Collationner ☐ Inverser l'ordre

Qualité: Priorité à la vitesse d'impression

Option: ☐ Réflexion ☐ Rognage le ruban après données

Défaut

Assistance... OK Annuler Appliquer Aide